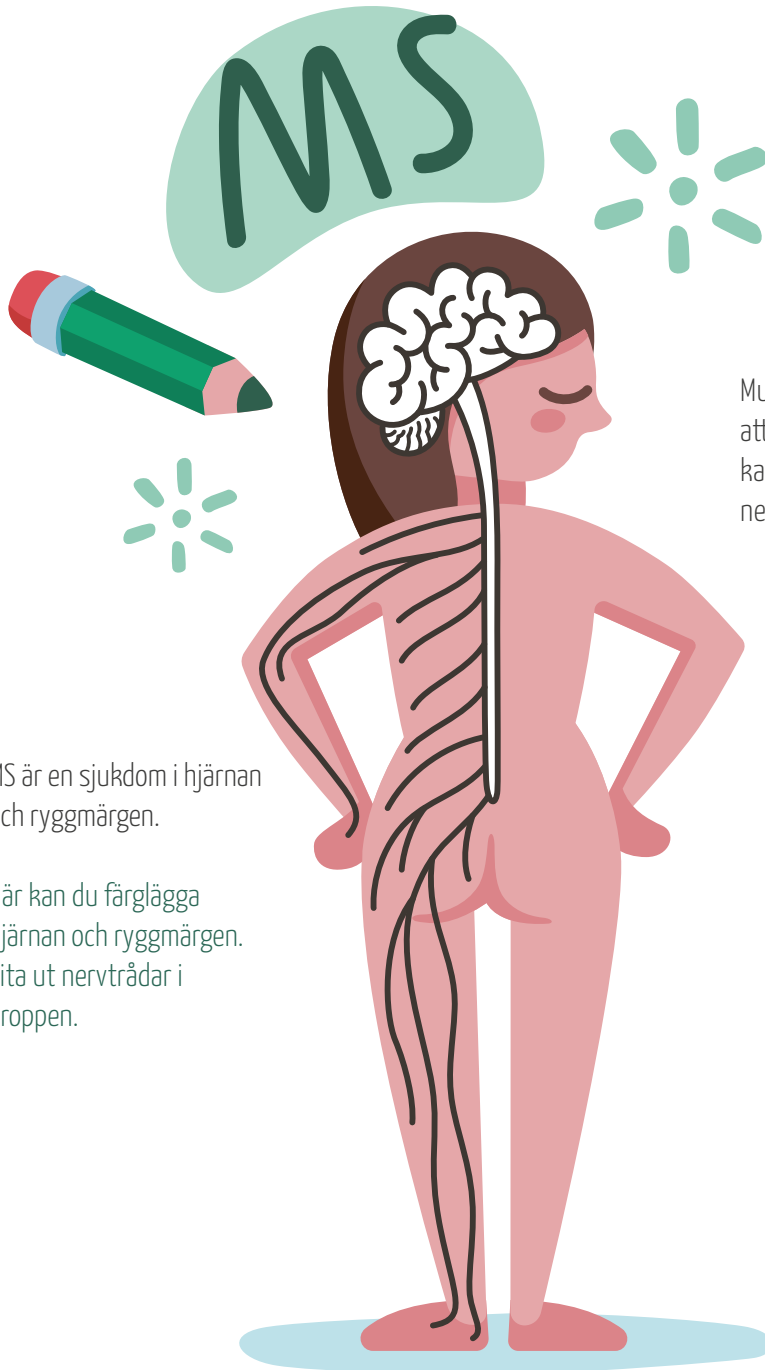


Att ha en förälder  
MED

MED

MS





Multipel skleros, visst är det svårt att säga? Därför är det enklare att kalla sjukdomen för MS. Du känner en person med MS eller hur?

MS är en sjukdom i hjärnan och ryggmärgen.

Här kan du färglägga hjärnan och ryggmärgen. Rita ut nervtrådar i kroppen.


Hjärnan och ryggmärgen kontrollerar nästan allt som händer i kroppen. Om du vill lyfta ett ben så skickar hjärnan signaler till benets muskler att lyfta benet.



Om du slår i tårna finns det känselceller som skickar signaler till hjärnan att det gör ont.



Och i ögonen finns det synceller som skickar signaler till hjärnan som berättar hur saken vi tittar på ser ut.



Hjärnan använder nervtrådar för att skicka och ta emot signaler från kroppens alla delar. Det går supersnabbt.

Testa själv att vicka på fingret. Hur lång tid tog det från att du tänkte till att du rörde fingret? Visst går det inte att uppfatta?

Nervtrådarna är nämligen täckta av en hinna som gör att signalerna kan åka snabbt genom kroppen. Den här hinnan heter myelin.

Det blir som en slajmrutschbana som signalerna kan glida snabbt på.



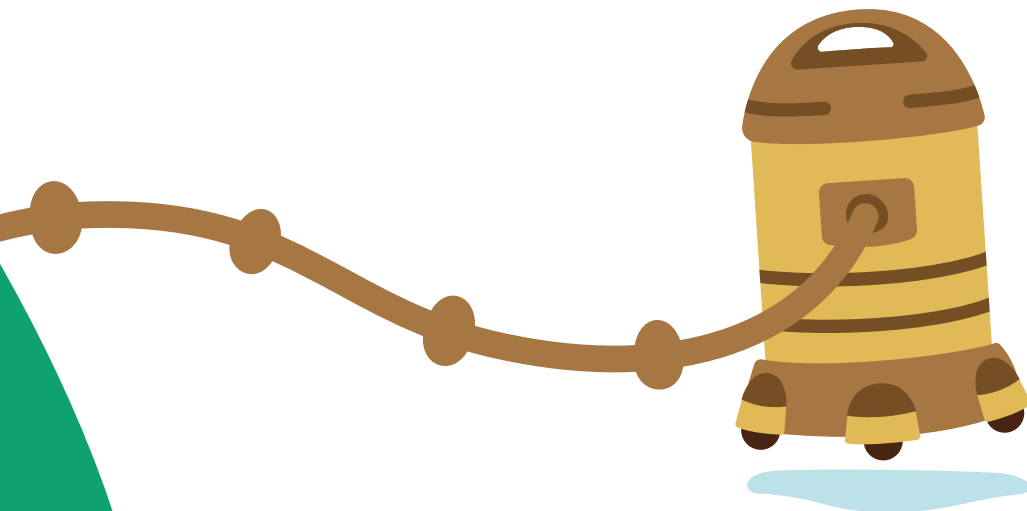


VICKA PÅ FINGRET



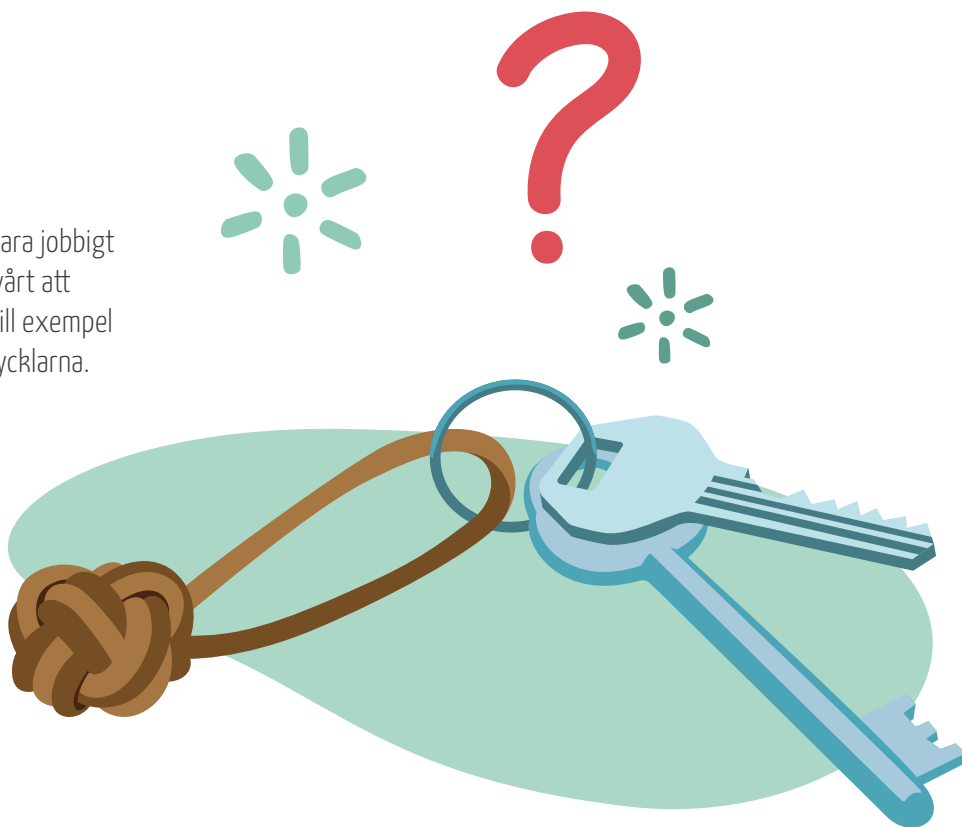
När man har sjukdomen MS så tror kroppen att slajmet, eller myelinet är något dåligt, så kroppen försöker skada det och ta bort det.

Och när slajmet skadas blir det svårare för hjärnan att skicka och ta emot signalerna. Det kan bli fel och mycket svårare att till exempel lyfta en arm.



Vad som blir svårt beror på vilka nervtrådar som skadas.  
Vissa får svårt att gå, vissa får svårt att använda  
händerna och vissa får svårt att se.

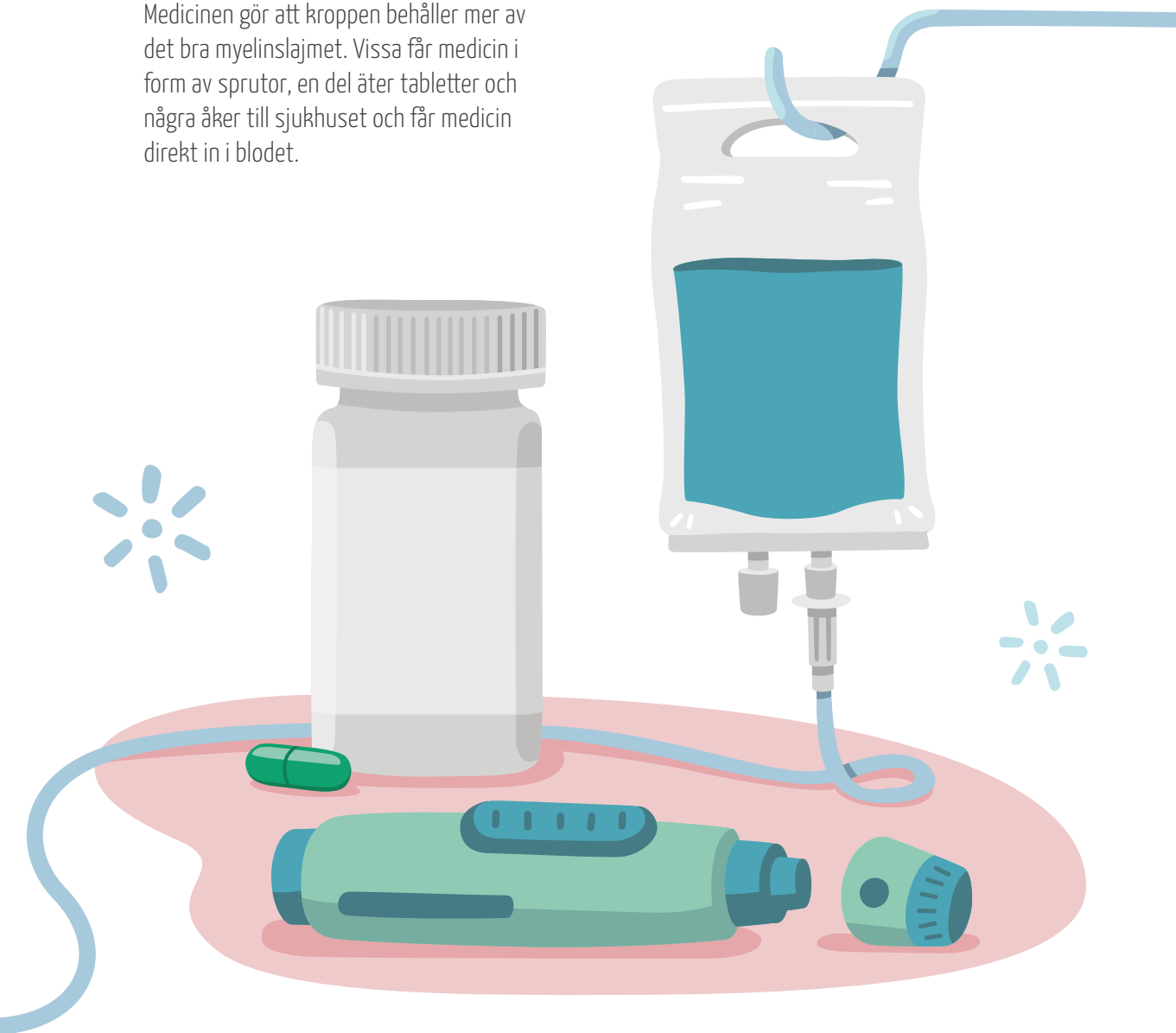
Det kan också vara jobbigt  
att tänka och svårt att  
minnas saker, till exempel  
vart man lagt nycklarna.



De flesta som har MS blir också trötta  
och behöver vila lite extra ibland.

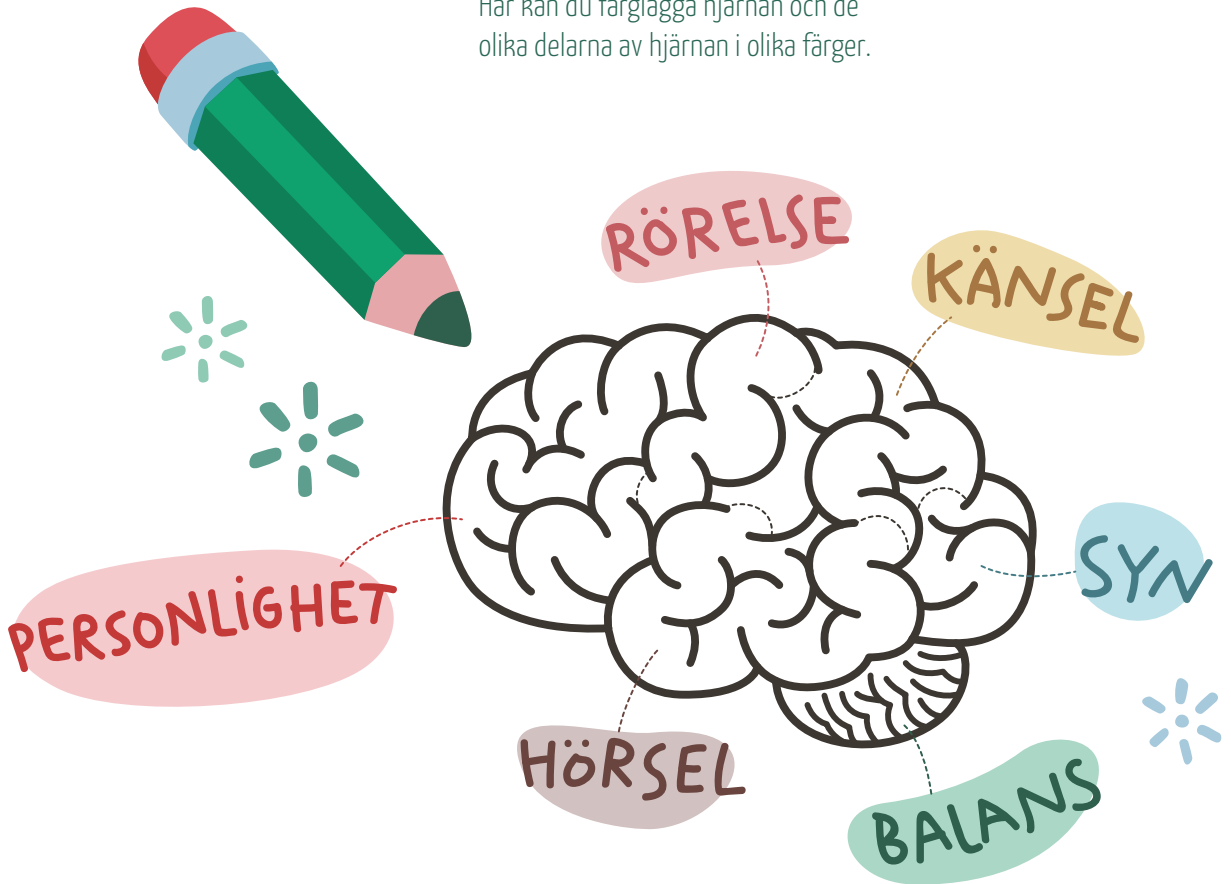


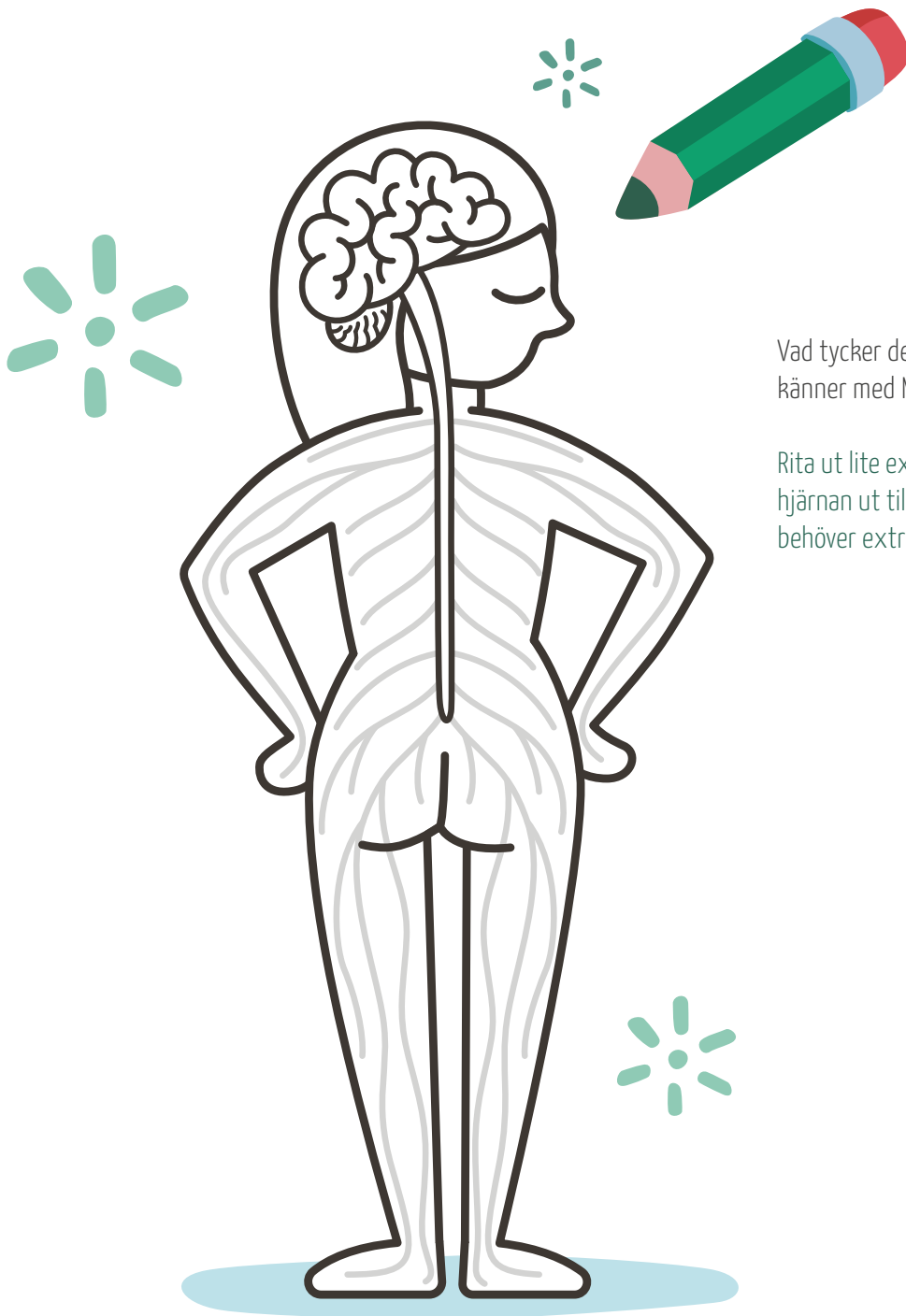
Det som är bra är att det finns medicin.  
Medicinen gör att kroppen behåller mer av  
det bra myelinsläjmet. Vissa får medicin i  
form av sprutor, en del äter tabletter och  
några åker till sjukhuset och får medicin  
direkt in i blodet.



När man får medicin kan hjärnan fortsätta att skicka och ta emot signaler snabbt, men lika enkelt som det är för en frisk person blir det aldrig.

Här kan du färglägga hjärnan och de olika delarna av hjärnan i olika färger.





Vad tycker den personen som du känner med MS är svårt?

Rita ut lite extra myelinslajm, från hjärnan ut till de kroppsdelar där den behöver extra. Använd en grön penna



Kanalvägen 10A, 194 61 Upplands Väsby  
08-594 113 60 | [www.biogen.com](http://www.biogen.com) | [www.multipelskleros.nu](http://www.multipelskleros.nu)

ALL-SWE-0590/mars 2017/sprida